

DIGITÁLNÍ POSUVNÉ MĚŘIDLO 14007

0-300mm (1,5V baterie)

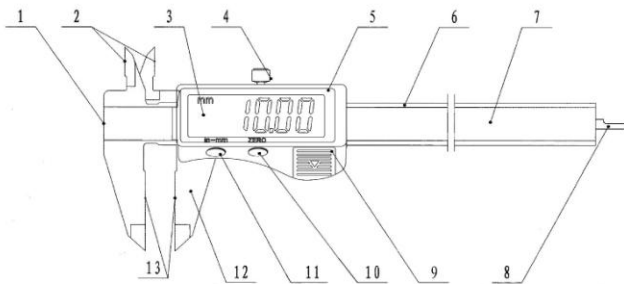
● INSTRUKCE

1. Povrch udržujte čistý, zabraňte vniknutí kapalných materiálů do posuvné části, mohlo by dojít k poškození elektroniky.
2. Nikdy nevystavujte žádnou část posuvného měřidla elektrickému napětí z důvodu možného poškození elektroniky.
3. Nebudete-li posuvné měřidlo používat delší dobu, vyjměte z ní baterii.

● TECHNICKÉ SPECIFIKACE

Rozlišení : 0,01mm
Baterie : knoflíková baterie 1,5V
Maximální rychlost měření: $\leq 1,5\text{m/sec}$
Pracovní teplota: $0^{\circ}\text{C} + 40^{\circ}\text{C}$
Vlhkost : $< 80\%$
Skladovací teplota: $-10^{\circ}\text{C} + 60^{\circ}\text{C}$.
Automatické vypnutí

● POPIS



1. Pevné měřící rameno
2. Plocha měřících ramen pro vnitřní měření
3. LCD displej
4. Aretační šroub
5. Kryt
6. Tělo posuvky
7. Numerická a palcová stupnice
8. Plocha pro měření hloubky
9. Kryt baterie
10. Tlačítko nulování
11. Přepínač in/mm
12. Posuvné měřící rameno
13. Plocha měřících ramen pro vnější měření

● FUNKCE

1. Nulové nastavení na jakémkoli místě
2. Konverze mm/inch na jakémkoli místě

● OPERACE

1. Příprava

- a) Vysušte pracovní povrch a měřící povrch
- b) Odtáhněte aretační šroub a posuňte posuvník, aby jste zkontrolovali, zda LCD displej a všechna tlačítka správně fungují

2. Měření

- a) K zapnutí přístroje zmáčkněte jakékoliv tlačítko

- b) Vyberte jednotku měření - mm - milimetr /in - inch(palec)
 c) Přesvědčte se zda je posuvník v základní –nulové pozici (měřicí ramena se dotýkají), pomocí tlačítka « ZERO » vynulujte display, po-té dle druhu měření (vnější, vnitřní , hloubky) postupujte dle obrázů 1 - 3 (viz níže)
 Na posuvník nevyvíjejte přílišný tlak !

3. Výměna baterie

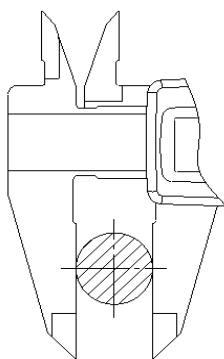
Při kolísání intenzity LCD displeje, nebo v případě žádného zobrazení, ani reakcí stisku tlačítek vyměňte baterii !

Odstraňte kryt baterie (5), vyjměte baterii a vložte novou. Pozn. : plusový pól baterie musí směřovat vzhůru. Pokud zakoupená baterie nefunguje dobře (a není to např. z dlouhodobého skladování baterie a jejího automatického vybití), kontaktujte dodavatele.

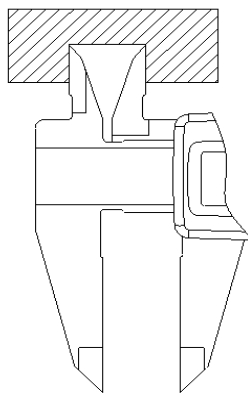
● STRUČNĚ O ÚDRŽBĚ

Problém	Příčina	Řešení
Blikající číslice	Napětí baterie je nízké	Sundejte kryt a vyměňte baterii.
Na LC displeji se nic nezobrazuje.	1) Baterie nemá dobrý kontakt. 2) Napětí baterie kleslo	1) Odstraňte kryt, zajistěte správný kontakt baterie. 2) Vyměňte baterii.
Zamrznutí displeje	Problémy v obvodu	Vyjměte baterii a po minutě ji vložte zpět

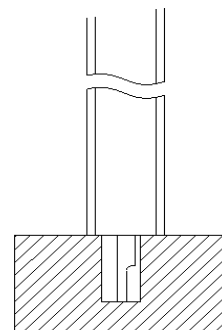
obr.1



obr.2



obr.3



obr.1 – vnější měření

obr.1 – vnitřní měření

obr.3 – měření hloubky